

# Projektbeschreibung

## Applikation

Cerutti Zeitungsrotation, 96 Seiten, 35.000 U/h, PF233 Falzapparat

## Produkt Mix

Zeitungen in A3 und A4 Format

## Post Press Equipment

RS 2890 Makulaturaussteuerweiche (1x)

RS 28 Horizontale Boden- und Hochförderbänder

RS 310 Heavy-Duty Hoch- und Niederfördertürme für Zeitungen (je 1x)

RS 36 Indexing Kreuzleger für Zeitungen (1x)

## Post Press Konfiguration

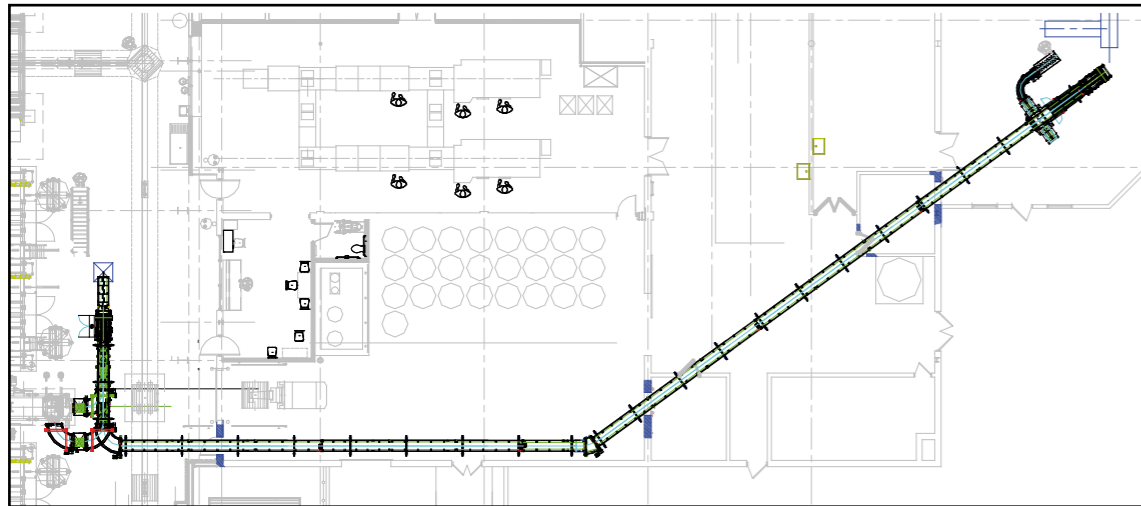
Das komplette Post Press System hinter einer Cerutti 96 Seiten Zeitungsdruckrotation besteht aus einer zentralen Makulaturaussteuerweiche, einem Hochfördersystem für Zeitungen mit RS 310 Heavy-Duty Hoch- und Niederfördersystemen sowie einem RS 36 Indexing Zeitungskreuzleger.

Die Schuppenströme der beiden Falzauslagen der Cerutti Druckmaschine werden zu einer zentralen Makulaturaussteuerweiche geführt, wo Anfahr-, Wasch- und Klebemakulatur ausgesteuert wird. Über einen für Zeitungen konstruierten Heavy-Duty Hochförderturm werden die Produkte um 90° nach oben geführt und über Horizontalförderbänder weitertransportiert. Die C-förmigen Hoch- und Niederfördertürme wurden speziell für den sicheren und platzsparenden Transport der Zeitungsprodukte entwickelt. Die Produkte werden ohne Wendung zwischen besonders robusten Förderriemen aufwärts geführt und negativ weitertransportiert. Anschließend wird der Schuppenstrom in einem Niederförderturm um 90° abwärts geführt und positiv in den RS 36 Indexing Kreuzleger für Zeitungen geleitet.

Der RS 36 verarbeitet den Schuppenstrom – auch bei seitenstarken Produkten – in perfekt abgepresste Pakete. Die Pakete werden über ein intelligentes Servo-Ausstößersystem mit synchronisierten Auslagebändern sicher an einen druckluftbetriebenen Auslagetisch übergeben.

## Realisierendes Projekt Center

RIMA-SYSTEM Atlanta, USA



POST PRESS  
MAILROOM  
BUCHBINDEREI

DAILY HAMPSHIRE GAZETTE, USA

**RIMA SYSTEM**  
www.rima-system.com

RIMA-SYSTEM Europe, Germany · Monschauer Str. 1, D - 40549 Düsseldorf · Telefon: +49 - 211 - 950090 · Telefax: +49 - 211 - 9500911 · info@rima-system.com  
RIMA-SYSTEM Corporate Office, USA · 5340 Argosy Drive · Huntington Beach, CA 92649 · Phone: +1 - 714 - 893 4534 · Fax: +1 - 714 - 892 7010 · rima@rimasystem.com  
RIMA-SYSTEM Atlanta LLC, USA · 2840 Johnson Ferry Road, Suite 250 · Marietta, GA 30062-8309 · Phone: +1 - 770 - 998 5622 · Fax: +1 - 770 - 998 5680 · postpress@rima-system.net  
RIMA-SYSTEM Far East Pte Ltd, Singapore · 11 Stamford Road, 3-10 Capitol Building · Singapore 178884 · Phone: +65 - 6 338 5580 · Fax: +65 - 6 338 5582 · rima@rimasystem.com.sg

**RIMA SYSTEM**



Die Schuppenströme der A3 und A4 Falzauslagen werden über Bodenfördersysteme zu der zentralen Makulaturaussteuerweiche geführt, wo Anfahr-, Wasch- und Klebemakulatur ausgesteuert wird. Gutkopien laufen von dort in den für Zeitungen entwickelten Heavy-Duty Hochförderturm.



Die speziell für Zeitungsprodukte entwickelten C-förmigen Hoch- und Niederfördertürme ermöglichen den platzsparenden und sicheren Transport der Produkte. Zwischen besonders robusten Förderriemen wird der Schuppenstrom um 90° ohne Wendung aufwärts geführt und negativ weitergeleitet.



Der negative Schuppenstrom gelangt über Hochförderbänder zum Niederförderturm, der die Produkte C-förmig abwärts führt und den positiven Schuppenstrom an den RS 36 Indexing Kreuzleger für Zeitungen übergibt. Der RS 36 verarbeitet auch seitenstarke Produkte in perfekt abgepresste Pakete. Über ein Servo-Ausstoßersystem mit vollsynchronisierten Auslagebändern werden die Pakete an einen druckluftbetriebenen Auslagetisch übergeben.



Die hohe Qualität der gebildeten Pakete ermöglicht das einfache und schnelle Palettieren sowie den sicheren Transport der Produkte zur weiteren Verarbeitung.