



POST PRESS
MAILROOM
BUCHBINDEEIE

RS110 / RS120 HIGH-SPEED VERBLOCKER

RIMA  SYSTEM

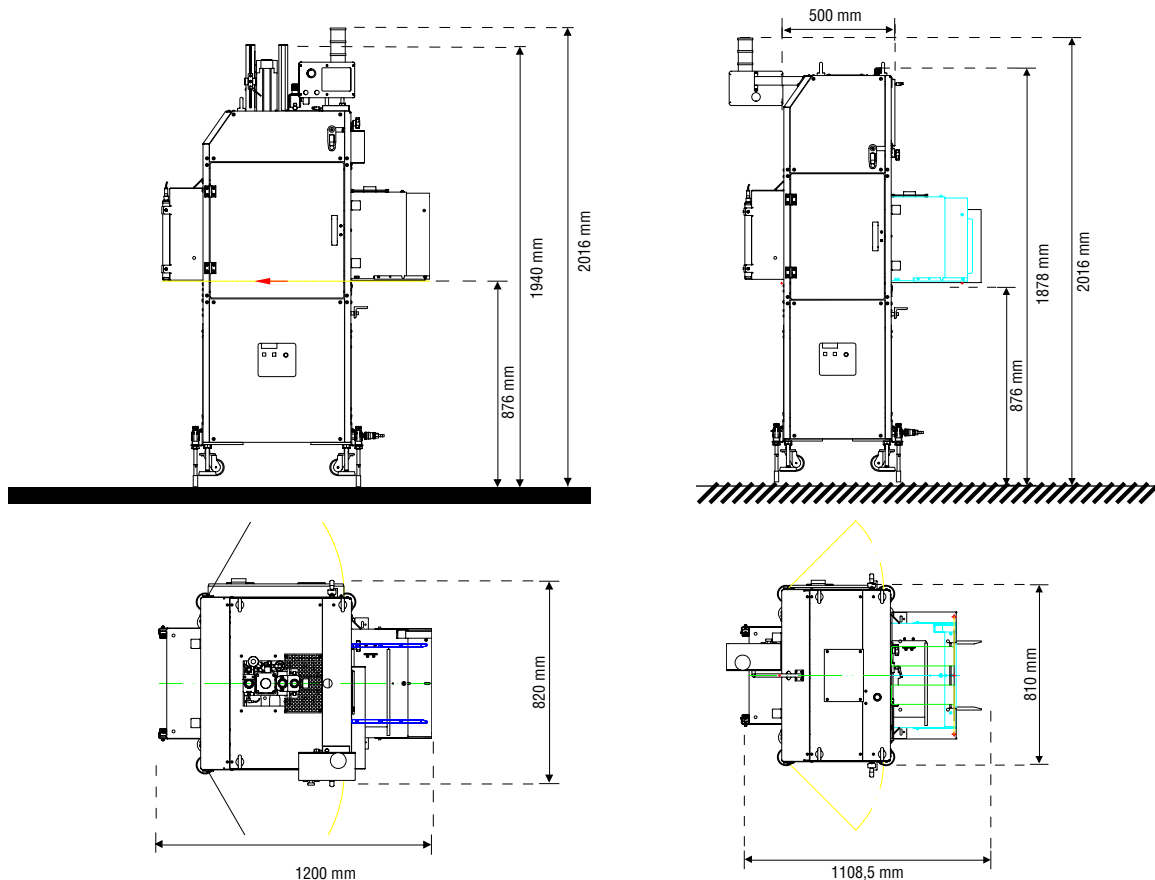
Anwendung

Der High-Speed Verblocker RS 110 / RS 120 ersetzt das manuelle Aufstoßen loser Stapel. Er komprimiert die Pakete und lädt sie elektrostatisch auf. Die kompakte Maschine kann in verschiedenen Modi betrieben werden (Fördern, Mechanische Abpressung, Verblockung, Abpressung und Verblockung) und garantiert durch seine innovative Elektrodenanordnung eine sehr gleichmäßige Aufladung der Pakete. Die stabilen Stapel bilden dann die ideale Voraussetzung für die Weiterverarbeitung durch einen Palettierroboter - Grundlage für eine Druckerei mit vollautomatisierten Prozessen. Der RS 110 Verblocker verarbeitet Formate von A3 - A5, während der RS 120 ein High-Speed Model für Formate um A4 ist.

Technische Daten

Formate	RS 110		RS 120	
	Minimum	Maximum	Minimum	Maximum
Kopfbreite „A“*	Standard: 180mm Multi: 100mm	Standard: 250mm multi: 320mm	100 mm	250 mm
Rückenlänge „B“*	A4: 260mm Multi: 100mm	A4: 320mm Multi: 500mm	100 mm	320 mm
Stapelhöhe	80mm (komprimiert)	330mm (unkomprimiert)	80mm (komprimiert)	330mm (unkomprimiert)
Abpressdruck	variabel zwischen 0 - 300 kg (3000 N)		variabel zwischen 0 - 110 kg (1100 N)	
Einlauf- / Auslaufhöhe	876 mm			
Produktausrichtung	Rücken zur Seite (Kopf/Fuß voran)			
Geschwindigkeit	bis 20 Stapel /min (produktabhängig)		30 Pakete/min (produktabhängig)	
Anschlußwerte	400 V, 3 Ph, N, PE, 50/60 Hz, 2 kW, 16A			
Luftbedarf	35 l/min 6 bar		190 l/min 6 bar	
Gewicht	350 kg			

Technische Spezifikationen auf Anfrage. Technische Änderungen und Verbesserungen vorbehalten. (RS 110 / RS 120 - DE-November 2011).



RIMA SYSTEM

www.rima-system.com

RIMA-SYSTEM Europe, Germany · RIMA-SYSTEM Atlanta LLC, USA · RIMA-SYSTEM Far East Pte Ltd, Singapore · RIMA-SYSTEM Corporate Office, USA
SYSTEM UK Ltd, United Kingdom · CIVIEMME-SYSTEM S.r.l., Italy · RIMA-SYSTEM Support Center Central America, Guatemala